

MOBILIER DESIGN - DECORATION

17 RUE BAHON RAULT

À RENNES (35000)

Le Mardi 7 Avril 2026

A 09H30



Lot n° 1

2 Etagères murales "Bordeaux", Mise à prix : 40€



Lot n° 2

2 Tabourets "Wire" Prix de vente TTC unitaire : 179€ Mise à prix : 60€



Lot n° 3

Table d'appoint "Diamond" Prix de vente TTC : 300€ Mise à prix : 40€



Lot n° 4

Table d'appoint Mise à prix : 40€



Lot n° 5

Pouf "Eden" Diamètre 45cm Prix d'achat TTC : 297,72€ Mise à prix : 80€



Lot n° 6

Pouf "Bermuda" Prix de vente TTC : 559€ Mise à prix : 80€



Lot n° 7

Table "Terracina" en béton. Prix de vente 1299€ Mise à prix : 200€



Lot n° 8

Pouf "Aarhus" Prix de vente TTC : 1049€ Mise à prix : 200€



Lot n° 9

Pouf cuir "Miami" Prix d'achat TTC : 822€ Mise à prix : 150€



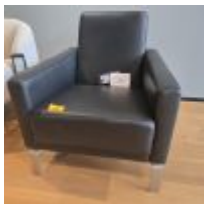
Lot n° 10

Canapé "Rome" Prix d'achat TTC : 535,92€ Mise à prix : 100€



Lot n° 11

Fauteuil "Fusion" Prix de vente TTC : 2199€ Mise à prix : 400€



Lot n° 12

Fauteuil "Fly" en cuir Prix de vente remisé en boutique TTC : 1131€ Mise à prix : 200€



Lot n° 13

Fauteuil cuir inclinable et pivotant "Porto" Prix d'achat TTC : 2281,32€ Prix de vente remisé en boutique : 2332€ Mise à prix : 400€



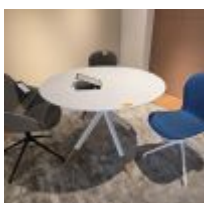
Lot n° 14

3 Chaises de salle à manger "Ottawa" : - 2 avec piètement laqué gris - 1 avec piètement noir
Prix de vente unitaire TTC : 249€ Mise à prix : 150€



Lot n° 15

2 Chaises de jardin empilables avec accoudoirs "Cancun" avec 2 Coussins d'assise "Cancun" Prix de vente unitaire TTC : 349€ Table de jardin "Cancun" Prix de vente TTC : 499€ Soit l'ensemble 1197€ Mise à prix : 200€



Lot n° 16

Table de repas blanche "Billund", piètement en chêne, plateau laqué blanc rabattable (diamètre 110cm). Prix de vente TTC: 1099€. 2 Sièges "Adelaïde", Prix d'achat TTC modèle bleu : 141,48€ Prix d'achat TTC modèle velours : 173,04€ Siège en cuir pivotant "Vienna" Prix d'achat TTC : 332,76€ Mise à prix :



Lot n° 17

Plateau de table et base "New York", 2 Chaises "Adélaïde" pivotantes Prix de vente TTC : 449€ Mise à prix : 200€



Lot n° 18

Table "Bornholm" (plateau et pieds), Siège "Florence", Chaise "Newport" Mise à prix : 150€



Lot n° 19

Table "Torino" (plateau et socle structure laquée), Tabouret "Adelaïde" piètement "Hauge" Mise à prix : 100€



Lot n° 20

Table laquée "Torino" (plateau et socle), Prix d'achat TTC : 451,44€ Tabouret "Princeton" sur piètement "Princeton", Prix de vente TTC internet: 449€ Chaise de bar "Zarra", Prix d'achat TTC : 92,40€ Mise à prix : 200€



Lot n° 21

Table laquée "Torino" (plateau et socle), Prix d'achat TTC : 451,44€, 2 Tabourets et assises "Princeton" Prix de vente TTC unitaire internet : 449€ Mise à prix : 200€



Lot n° 22

4 Chaises cordage synthétique "Elba" avec coussins d'assise Mise à prix : 200€



Lot n° 23

Table "Rome" Mise à prix : 100€



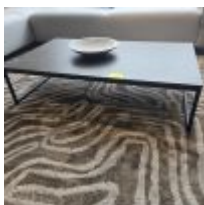
Lot n° 24

Table "Rome" dans un carton cerclé d'origine (aucun contrôle n'a pu être réalisé) (modèle identique au n°23 du présent catalogue) Mise à prix : 100€



Lot n° 24.1

Table dans un carton cerclé d'origine (aucun contrôle n'a pu être réalisé) Mise à prix : 100€



Lot n° 25

Table basse Mise à prix : 80€



Lot n° 26

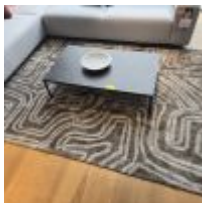
Tapis "Indefinite" diamètre 250cm Mise à prix : 40€



Lot n° 27

Tapis "Structure" laine/coton diamètre 250cm Prix de vente TTC : 1199€ Mise à prix : 100€





Lot n° 28

Tapis " Passage" Prix d'achat TTC : 398,40€ Mise à prix : 100€



Lot n° 29

Tapis "Ridge" en laine 170 X 240cm. Prix de vente TTC : 719€ Mise à prix : 100€



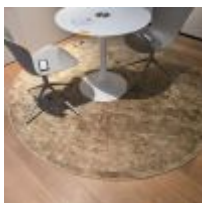
Lot n° 30

Tapis "Shangai" Prix d'achat TTC : 401,88€ Mise à prix : 100€



Lot n° 31

Tapis rond Mise à prix : 100€



Lot n° 32

Tapis rond "Shangai" Prix d'achat TTC : 357,72€ Mise à prix : 100€



Lot n° 33

Tapis "Loom" diamètre 230cm Prix d'achat TTC : 442,80€ Mise à prix : 100€



Lot n° 34

Tapis rond "Random" cuir Prix d'achat TTC : 1017,60€ Mise à prix : 200€



Lot n° 35

Tapis "Vived" Prix de vente TTC : 1319€ Mise à prix : 100€



Lot n° 36

Tapis "Nordic" 170 x 240cm Prix de vente remisé TTC : 424€ Mise à prix : 100€



Lot n° 37

Tapis rond "Dimas" cuir Prix d'achat TTC : 398,40€ Mise à prix : 100€



Lot n° 38

Tapis "Serge" Prix d'achat TTC : 663,60€ Mise à prix : 100€



Lot n° 39

Tapis "Random" 170 x 240cm Patwork en cuir suédé fait main Prix de vente TTC : 1599€
Mise à prix : 100€



Lot n° 40

Tapis Mise à prix : 100€



Lot n° 41

Canapé en 3 modules "Bergamo" avec 8 coussins "Bergamo", 2 Coussins "Matt velvet" Prix de vente TTC du canapé : 9635€ Mise à prix : 900€



Lot n° 42

Fauteuil "Chelsea" Prix de vente remisé en boutique TTC : 1143€ Mise à prix : 200€



Lot n° 43

Canapé "Hampton" en 2 modules Coussin "Hampton", 4 Coussins "Velvet rough" Prix de vente remisé en boutique TTC : 3580€ Mise à prix : 300€



Lot n° 44

Canapé "Ottawa" Prix de vente TTC : 3979€ Mise à prix : 300€



Lot n° 45

Canapé-lit "Taylor" 160 x 200 Prix d'achat TTC : 1098,80€ Mise à prix : 200€



Lot n° 46

Table avec allonges "Bordeaux" Mise à prix : 200€



Lot n° 47

4 Sièges "Adelaïde" Prix d'achat unitaire TTC : 60,96€ Mise à prix : 120€



Lot n° 48

Table "Torino", 5 Sièges "Adelaïde" pivotants dont 1 sur roulettes et 1 en tissu, Prix d'achat unitaire TTC : 60,96€, Sièges "Hamilton" cuir, Prix d'achat TTC 180,96€ Mise à prix : 150€



Lot n° 49

Meuble "Lugano" avec tiroirs Prix d'achat TTC : 1320,80€ Mise à prix : 100€



Lot n° 50

Fauteuil "Adelaïde" velours avec piètement noir avec roulettes, Bureau et étagères "Copenhagen" Prix d'achat TTC du meuble : 782,16€ Mise à prix : 100€



Lot n° 51

Meuble "Fermo" Prix d'achat TTC : 574,44€ Mise à prix : 100€



Lot n° 52

Etagère blanche 4 niveaux Mise à prix : 100€



Lot n° 53

Table d'appoint "Sweet art" Prix de vente TTC : 199€ Mise à prix : 40€



Lot n° 54

Table d'appoint "Jersey" Mise à prix : 40€



Lot n° 55

Table basse Mise à prix : 50€



Lot n° 56

Table Prix de vente remisé TTC : 279€ Mise à prix : 50€



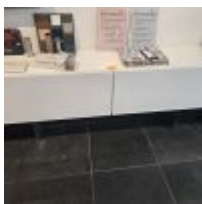
Lot n° 57

Meuble bas "Atlanta" 2 tiroirs, 1 porte Prix de vente remisé en boutique : 849€ Mise à prix : 150€



Lot n° 58

Meuble "Lugano" 2 portes sur piètement métal Mise à prix : 50€



Lot n° 59

Meuble "Lugano" 1 porte, 1 tiroir sur piètement métal Mise à prix : 50€



Lot n° 60

Meuble "Lugano" 1 porte, 1 tiroir sur piètement métal Mise à prix : 50€



Lot n° 61

Meuble "Lugano" 2 portes sur piètement métal Mise à prix : 50€



Lot n° 62

Meuble "Lugano" haut 1 porte avec 3 plaques métal Mise à prix : 50€



Lot n° 63

2 Meubles "Lugano" haut 1 porte Mise à prix : 100€





Lot n° 64

Etagère métal suspendue 6 niveaux Mise à prix : 40€



Lot n° 65

Meuble "Lugano" suspendu 1 porte Mise à prix : 40€



Lot n° 66

Comptoir d'accueil en 2 partie marqué BOCONCEPT Au démontage : Obligation de décâbler l'interrupteur de sécurité et les prises électriques en mettant l'installation électrique en sécurité Mise à prix : 150€



Lot n° 67

IMAC, 2012, n° de série à titre indicatif donné à titre indicatif CO2RP35KGF1J EMC : 2889, Clavier, souris, non réinitialisé sans mdp Mise à prix : 150€



Lot n° 68

IMAC, 2012, n° de série donné à titre indicatif : CO2RL65VGF1J, EMC : 2889, clavier, (s'allume, message : réparation automatique) Mise à prix : 150€



Lot n° 69

IMAC, 2012, n° de série donné à titre indicatif : CO2RL6ZPGF1J, EMC : 2889, Clavier (s'allume, message : récupération code erreur Oxc00000f.) Mise à prix : 150€



Lot n° 70

TV SAMSUNG fixée au mur (A démonter proprement) Tour DELL Core I3 Mise à prix : 80€



Lot n° 71

TV SAMSUNG fixée au mur A démonter proprement Mise à prix : 80€



Lot n° 72

TV SAMSUNG fixée au mur A démonter proprement Mise à prix : 80€



Lot n° 73

TV PANASONIC sans télécommande Mise à prix : 150€



Lot n° 74

TV SAMSUNG (ancien modèle) Mise à prix : 80€



Lot n° 75

2 Meubles hauteur d'appui : - 1 ouvrant à 1 tiroir en partie basse - 1 ouvrant à 2 portes et 1 tiroir Poubelle Mise à prix : 160€



Lot n° 76

Machine à dosettes (avec dosettes café, chocolat), Réfrigérateur noir ouvrant sur le dessus
Mise à prix : 50€



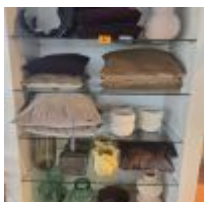
Lot n° 77

Tiroir caisse, Imprimante ticket EPSON Mise à prix : 20€



Lot n° 79

Lot de 24 coussins environ comprenant : - 3 Coussins "Indulge", - 2 Coussins "Pause", - 4 Coussins "Rems" - Coussin "Bronze", - Coussin "Leather", - Coussin "Leather 70ies", - Coussin "Velvet", - 5 Coussins "Linen washed", - 2 Coussins "Bouclé", - 3 Coussins "Velvet", - Coussin "Matt velvet" Mise à prix : 120€



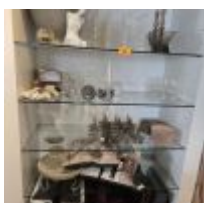
Lot n° 80

Ensemble d'environ 26 éléments de décoration comprenant : - 2 Sculptures "Mango", - 3 Vases "Viva", - 3 Décorations "Vila", - Vase "Ribbon", - 2 Vases "Flora 6", - 2 Vases "Ceramic wavy", - 3 Pots "Ceramic wavy", - 4 Bougeoirs "Fracture", - Coussin "Harlekin", - Coussin "Leaves", - 3 Coussins "Bouclé single", - Coussin "Salamanca" Mise à prix : 130€



Lot n° 81

Lot d'environ 17 coussins comprenant : - Coussin "Pure" - Coussin "Paisley", - Coussin "Circles", - 3 Coussins "Velvet", - 3 Coussins "Bouclé single", - 8 Coussins "Matt velvet, Mise à prix : 90€



Lot n° 82

Ensemble d'environ 24 éléments de décoration, coussins et textile comprenant : - Plat "Pillars", - 6 Sculptures "Raja", - 2 Coupes en métal "Luna", - 2 Boîtes velours, - 2 Couvre-lits "Accessoires", - Décoration "Figure man", - Sculpture "Facet", - Sculpture "Papaver rhoeas", - Vase "Shell", - 3 Coussins "Velvet", - Coussin "Hydranges", - Coussin "Buttercup botany", - 2 Coussins "Matt velvet" Mise à prix : 120€



Lot n° 83

Ensemble d'environ 26 coussins comprenant : - Coussin "Exclusive", - 3 Coussins "Tie dye", - Coussin "Smilla", - Coussin "Fringes", - 4 Coussins "Nova", - Coussin "Combi", - Coussin "Love" + 14 Coussins divers Mise à prix :



Lot n° 84

5 Couvre-lits matelassés "Waterlily", "Herringbone", "Form", Couvre-lit matelassé "Savannah" Mise à prix : 120€



Lot n° 84.1

Environ 27 tapis petite taille Mise à prix : 130€



Lot n° 84.2

Appuie-tête Mise à prix : 30€



Lot n° 85

Ensemble d'environ 26 éléments de décoration comprenant : 3 Bougeoirs "Mood", rouille/laiton, Vase "Frost" gris/blanc, Grand vase, 3 Vases "Cylinder, brun, 3 Vases "Leaf", clair/violet, H: 24cm, 6 Vases "Vega", gris, H: 20cm ou 25cm Vase "Diamond", Vase "Harlekin", 3 Vases "Ripple", Lanterne "Amber", 3 Lanternes "Frozen" Mise à prix : 130€



Lot n° 86

Environ 66 Fleurs artificielles dont hortensia, fleurs d'ananas, fleurs de cerisier Mise à prix : 130€



Lot n° 87

Ensemble d'environ 67 éléments de décoration comprenant : - 2 Paniers "Fading, bois de saule", - 2 Paniers "Hey", - 3 Paniers métalliques "Wire", - 2 Coupes "North", - 3 Tapisseries "Ethnic", - 12 Pots avec couvercle "Toffee" gris ou violet, - 2 Vases "Ethnic", - Vase "Water riple", - Vase "Ceramic pot", - 7 Vases "Sphere", - Vase "Shape", - 2 Vases "Twist", - 2 Vases "Rough", - 8 Vases "Ceramic Weavy", - Décoration en verre, - Décoration "Figure head", - 2 Coupes "Ceramic pot", - Sculpture "Unreal", - Plateau "Expose", - 2 Pots "Ceramic wavy", - 4 Coupes "Ceramic pot", - 3 Sculpture "Dye Leaf", - 4 Lanternes "Hexagon" Mise à prix : 300€



Lot n° 88

Table noire Mise à prix : 100€



Lot n° 88.1

Table blanche Mise à prix : 100€



Lot n° 88.2

Table blanche : Mise à prix : 100€



Lot n° 88.3

Console blanche, 3 Présentoirs blancs Mise à prix : 100€



COMMISSAIRES-PRISEURS JUDICIAIRES
**GAUDUCHEAU
ZEQUEL**

Lot n° 89

Etagère 4 niveaux (prix de vente TTC : 759€) Ensemble de vases, décorations Mise à prix : 200€





Lot n° 90

Ensemble d'environ 21 éléments de décoration comprenant : 2 Cloches de verre "Bell", Vase "Texture", 2 Vases "Float", 2 Vases "Dream", 2 Vases "Ceramic wavy", 10 Décorations en verre "Accessoires" dont 1 incomplète, 2 Vases "Ceramic wavy" Mise à prix : 100€



Lot n° 91

Lampe de table. Prix de vente TTC : 639€ Mise à prix : 100€



Lot n° 92

Lampe de table. Prix de vente TTC : 479€ Mise à prix : 50€



Lot n° 93

Lampe "Stockholm". Prix de vente TTC : 829€ Mise à prix : 100€



Lot n° 94

Suspension globe Mise à prix : 100€



Lot n° 95

Lampe de table "Shelter" Mise à prix : 50€



Lot n° 96

Lampe de table "Dock" Mise à prix : 50€



Lot n° 97

5 Suspensions "Ball" dont 4 à démonter avec pose de wagos obligatoire Mise à prix : 100€



Lot n° 98

Boule suspension noire Obligation de mettre des wagos au démontage Mise à prix : 20€



Lot n° 99

Suspension "Ball" Prix d'achat TTC : 172,08€ Mise à prix : 20€



Lot n° 100

Suspension "Ripple" Prix d'achat TTC : 420€ Mise à prix : 50€



Lot n° 101

Lampadaire "Demand" Prix d'achat TTC : 442,68€ Mise à prix : 50€



Lot n° 102

Suspension "Paddle" Prix d'achat TTC : 350,04€ Mise à prix : 30€



Lot n° 103

Kit Wall Lamp (Prix de vente TTC : 80€), Suspension "Ball", Suspension "Feuille" Mise à prix : 60€



Lot n° 104

2 Coupes "Waves". Prix de vente unitaire TTC : 139€ Mise à prix : 20€



Lot n° 105

2 Vases "Waves". Prix de vente unitaire TTC : 139€ Mise à prix : 20€



Lot n° 106

Vase "Waves". Prix de vente unitaire TTC : 109€ Mise à prix : 10€



Lot n° 107

2 Vases "Wedding" Mise à prix : 20€



Lot n° 108

9 Décorations murales "Bird" Mise à prix : 90€

odfhidlfkd



Lot n° 109

Horloge murale "Blank", 2 Horloges "Watch me" Mise à prix : 30e



Lot n° 110

3 Horloges "Vega" Mise à prix : 30€



Lot n° 111

3 Horloges "Clé" murales. Prix de vente unitaire TTC : 89€ Mise à prix : 30e



Lot n° 112

Horloge "Fusion" murale. Prix de vente unitaire TTC : 119€ Mise à prix : 10€



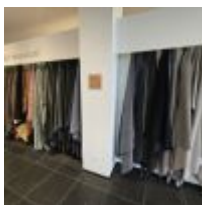
Lot n° 113

Horloge "Mega" Mise à prix : 10€



Lot n° 114

Ensemble d'environ 198 éléments de décoration : 2 Miroirs "Dark grey" et "Dark grey", Coupe (prix de vente TTC : 139€), 2 Coupes "North" (prix de vente : 70€), Plateau (prix de vente : 68€), 4 Etoiles "Christmas" (prix de vente : 15€), 11 Galettes de chaise (prix de vente unitaire 68€), 3 Paniers "Shining", Plat gris et blanc (prix de vente : 179€), Vase "Dream" (prix de vente : 75€), 6 Coupelles (prix de vente entre 13 et 27€), 4 Pots "Ceramic wavy", Vase (prix de vente : 131€), - 2 Horloges marbre (prix de vente unitaire : 87€), - 11 Sapins métal noir ou doré (prix de vente unitaire 36€ ou 43€), - 24 Bougeoirs (prix de vente unitaire entre 8€ et 42€), - 30 Bougeoirs en verre, - 2 Pots (prix de vente : 14€ et 21€), - 2 Petits cadres (prix de vente : 15€), - Décoration (prix de vente : 17€), - 3 Boîtes lavande (prix de vente : 42€), - 4 Vases (prix de vente : 139€), - 16 Vases différents modèles dont "Pearly", "Glaze", "Dust", "Unika", "Lucid", "Contour", "Ribbon", "Bubble", "Texture", "Float", - Pot en terre (prix de vente : 56€), - Boîte (prix de vente : 19€), - 2 Plats en grès (prix de vente : 69€), - Boîte de magnet (prix de vente : 37€), - 2 Sucriers (prix de vente : 21€), - Corne (prix de vente : 33€), - 2 Photophore (prix de vente : 17€), - Echelle, - 2 Coupes "Groove", - 4 Coupes noires, - Porte-revues "Wire", - 4 Sulptures "Reflection", - 12 Décorations murales "Circle", - Sulpture "Papaver rhoeas", - Pot "Macrame", - Pot "Tear", - 4 Lanternes "Delicate", - 5 Plats "Vector", - Coupe "Line", - Plat "Line", - 20 Plateaux différents modèles, - Etagère blanche (prix de vente : 60€) Mise à prix : 500€



Lot n° 115

Lot d'environ 96 rideaux de présentation Mise à prix : 100€



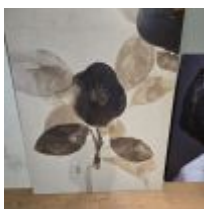
Lot n° 116

Bougeoir 7 pieds Mise à prix : 20€

Lot n° 117



Panneau décoratif, collection Galerie "Hana no ma I" Prix d'achat TTC : 312,60€ Mise à prix : 20€



Lot n° 118

Panneau décoratif, collection Galerie "Hana no ma II" Prix d'achat TTC : 312,60€ Mise à prix : 20€



Lot n° 119

Panneau décoratif, collection Galerie "Hana no ma II" Prix d'achat TTC : 312,60€ Mise à prix : 20€



Lot n° 120

Reproduction sur métal "Black swan" Prix d'achat TTC : 237,84€ Mise à prix : 20€



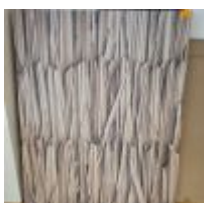
Lot n° 121

Reproduction "Forest dark" Prix d'achat TTC : 204,96€ Mise à prix : 20€



Lot n° 122

Panneau décoratif, collection Galerie "Herbarium" Prix d'achat TTC : 178,68€ Mise à prix : 20€



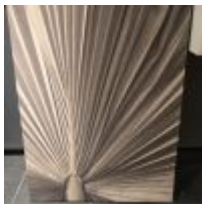
Lot n° 123

Panneau décoratif, collection Galerie "Layers of leaves" Prix d'achat TTC : 408,48€ Mise à prix : 20€



Lot n° 124

Panneau décoratif, collection Galerie "Layers of leaves" Prix d'achat TTC : 408,48€ Mise à prix : 20€



Lot n° 125

Panneau décoratif, collection Galerie "Palm leaf" Prix d'achat TTC : 291,60€ Mise à prix : 20€



Lot n° 126

Panneau décoratif, collection Galerie "Palm leaf" Prix d'achat TTC : 291,60€ Mise à prix : 20€



Lot n° 127

Panneau décoratif, collection Galerie "Deep green" Prix d'achat TTC : 201,60€ Mise à prix : 20€



Lot n° 128

Panneau décoratif, collection Galerie "Deep green" Prix d'achat TTC : 201,60€ Mise à prix : 20€



Lot n° 129

Panneau décoratif, collection Galerie Mise à prix : 20€



Lot n° 130

Reproduction sur métal "City", 2 Toiles "Behind the sun" Mise à prix : 20€



Lot n° 131

Peinture "Green light" Prix d'achat TTC : 152,64€ Mise à prix : 20€



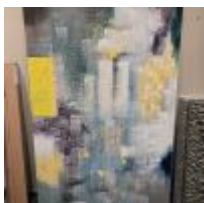
Lot n° 132

Panneau décoratif, collection Galerie "Cave" Prix d'achat TTC : 201,60€ Mise à prix : 20€



Lot n° 133

Panneau décoratif, collection Galerie "Cave" Prix d'achat TTC : 201,60€ Mise à prix : 20€



Lot n° 134

Toile "Mette Holtegaard" Mise à prix : 20€



Lot n° 135

Panneau décoratif, collection Galerie "Blushed" Prix d'achat TTC : 242,40€ Mise à prix : 20€



Lot n° 136

Toile "Silhouette" Mise à prix : 20€



Lot n° 137

Panneau décoratif, collection Galerie "Eternity Prix d'achat TTC : 286,80€ Mise à prix : 20€



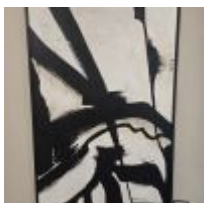
Lot n° 138

Panneau décoratif, collection Galerie "Eternity Prix d'achat TTC : 286,80€ Mise à prix : 20€



Lot n° 139

3 Panneaux décoratifs, collection Galerie "Silent art" Prix d'achat unitaire TTC : 290,88€
Mise à prix : 60€



Lot n° 140

Panneau décoratif, collection Galerie "Climbing barricades" Prix d'achat TTC : 352,80€ Mise
à prix : 20€



Lot n° 141

Panneau décoratif, collection Galerie "Organic craft" Prix d'achat TTC : 168€ Mise à prix :
20€



Lot n° 142

Impression sur verre "Waiting for" Prix d'achat TTC : 172,08€ Mise à prix : 20€



Lot n° 143

Reproduction "Misty view" Prix d'achat TTC : 178,80€ Mise à prix : 20€



Lot n° 143.1

Tableau en verre "Dancer" Mise à prix : 20€



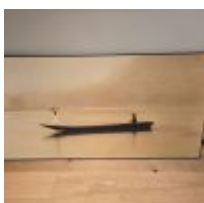
Lot n° 144

Reproduction "Misty view" Mise à prix : 20€



Lot n° 144.1

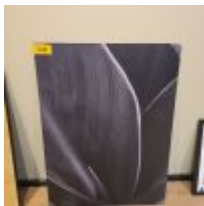
2 Reproductions sous verre "The hill" Prix d'achat TTC : 205,80€ Mise à prix : 40€



Lot n° 145

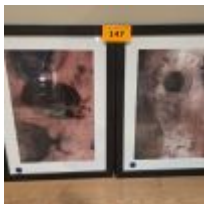
Panneau décoratif, collection Galerie "Yellow umbrella" Prix d'achat TTC : 349,20€ Mise à prix : 20€





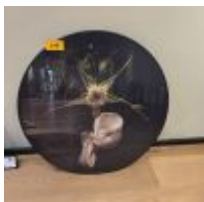
Lot n° 146

2 Reproductions "Green is black" Prix d'achat unitaire TTC : 107,52€ Mise à prix : 40€



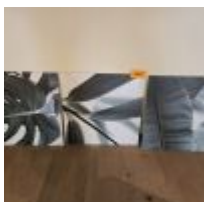
Lot n° 147

Tableau "Nature form", Tableau "Common Dandelion" Mise à prix : 40€



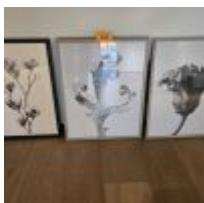
Lot n° 148

Reproduction en verre "Darkness falls" Prix d'achat TTC : 161,40€ Mise à prix :



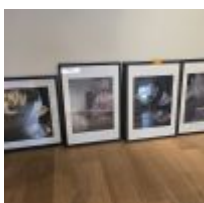
Lot n° 149

3 Reproductions sur métal "Botanic" Prix unitaire TTC : 61,44€ Mise à prix : 60€



Lot n° 150

Tableau "Magnolia II" Panneau décoratif, collection Galerie "Delphinium", 2 Panneaux décoratifs, collection Galerie "Forms in nature" Prix d'achat total TTC : 210,12€ Mise à prix : 80€



Lot n° 151

5 Photos d'art Flora (3 modèles différents), Prix d'achat unitaire TTC : 177,60€ Panneau décoratif, collection Galerie "Flora 8", Prix d'achat unitaire TTC : 177€ Mise à prix : 120€



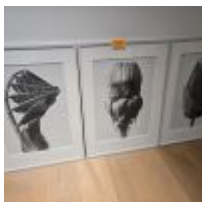
Lot n° 152

Tableau "Berlin", 2 Reproductions "Green is back" Mise à prix : 60€



Lot n° 153

Photo d'art "City detail barca", Tableau "Lady 1" Mise à prix : 40€



Lot n° 154

3 Tableaux "Passion flower" Prix d'achat unitaire TTC : 70,08€ Mise à prix : 60€



Lot n° 155

Image verre "Game over" Prix de vente : 189€ TTC Mise à prix : 20€



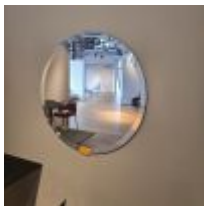
Lot n° 156

Panneau décoratif, collection Galerie "Form of line" Prix d'achat TTC : 320,16€ Mise à prix : 20€



Lot n° 157

Miroir "Tone" diamètre 70cm Prix d'achat TTC : 108,12€ Mise à prix : 20€



Lot n° 157.1

Miroir "Tone" diamètre 70cm Prix d'achat TTC : 108,12€ Mise à prix : 20€



Lot n° 158

Miroir "Art deco" Prix d'achat TTC : 178,32€ Mise à prix : 20€



Lot n° 159

Miroir "Modest Prix d'achat TTC : 118,32€ Mise à prix : 20€



Lot n° 160

Miroir "Eclectic" Prix d'achat TTC : 409,56€ Mise à prix : 20€



Lot n° 161

Ensemble de cadres avec accidents, Décoration, Luminaires Mise à prix : 50€



Lot n° 162

Table rectangulaire noire, 4 Fauteuils en cuir marron, 3 Chaises dépareillées, Etagères noire, 8 Etagères métal peint en gris, Micro ondes BOULANGER, Réfrigérateur BEKO Mise à prix : 100€



Lot n° 163

8 Etagères métal peintes en gris Mise à prix : 80€



Lot n° 164

Aspirateur SYCLONE Mise à prix : 30€



Lot n° 165

Table piétement chromé, Bloc noir d'étagères composé de 5 colonnes, Fauteuil sur roulettes, Tapis, Rebus informatique : - 2 Tours DELL - Imprimante BROTHER HL 5450N - Ecran cathodique - TV SAMSUNG Mise à prix : 80€



Lot n° 166.1

Ligne de spots halogène et LED. A démonter en mettant l'installation électrique en sécurité
Mise à prix : 1000€



Lot n° 167

11 Etagères métalliques, Escabeau, 1 3 marches, Etagère en réserve, Ecran SAMSUNG
Mise à prix : 150€



Lot n° 168

5 Extincteurs Mise à prix : 50€

CONDITIONS GÉNÉRALES DE VENTE

SCP GAUDUCHEAU JEZEQUEL

COMMISSAIRE DE JUSTICE

Déroulement de la vente

Les lots sont vendus « en l'état » sans aucune garantie de désignation, de qualité, de quantité, de taille et de contenance. Les indications fournies ne l'étant qu'à titre indicatif, aucune réclamation ne sera admise une fois l'adjudication prononcée. Le commissaire de justice, dans l'intérêt de la procédure, établit les lots de la manière qu'il juge utile. Il se réserve aussi la faculté de retirer de la vente tous les objets qu'il considérera n'avoir pas atteint un prix suffisant, sans avoir à motiver le retrait.

La vente est conduite en Euros. Les montants annoncés sont hors frais.

Adjudication

Les enchères publiques sont ouvertes à toute personne majeure possédant sa pleine capacité juridique. L'enchère est portée sur un lot, soit à haute voix, soit par signe, soit via le « live » et est remportée par le plus offrant et dernier enchérisseur. Le simple fait de porter une enchère engage l'enchérisseur ; si aucune enchère supérieure n'est portée après lui, le lot lui est adjugé.

L'adjudicataire est tenu de déclarer son nom et adresse aussitôt l'adjudication prononcée.

Lorsque deux ou plusieurs enchérisseurs ont simultanément porté une enchère équivalente sur le même objet et le réclament après le prononcé du mot « Adjugé », ledit objet est immédiatement remis en vente au prix proposé par les enchérisseurs et chaque personne présente est admise à enchérir à nouveau.

L'objet disputé sera alors adjugé à nouveau au plus offrant et dernier enchérisseur.

Vente en live

Certaines ventes sont accessibles en live sur le site www.interencheres.com.

Le commissaire de justice se réserve le droit de demander des informations complémentaires avant de valider les inscriptions des potentiels acquéreurs pour enchérir en ligne. Toute enchère en ligne sera considérée comme un engagement irrévocable d'achat.

L'adjudicataire en ligne autorise le commissaire de justice à utiliser les informations de carte de crédit pour procéder au paiement, partiel ou total, de ses acquisitions y compris les frais à la charge de l'acheteur éventuellement majorés comme susmentionnés.

Les lots judiciaires hors véhicules vendus en live sur www.interencheres.com sont assortis de frais de live de 1%HT soit 1,20%TTC.

Les véhicules vendus en live sur www.interencheres.com sont assortis de frais de live de 40€HT soit 48€TTC par véhicule.

Le commissaire de justice ne peut être tenu responsable en cas d'incidents techniques sur le live.

Le fait d'avoir validé les conditions générales de vente en cliquant emporte l'acceptation de celles-ci ainsi que l'acceptation des frais.

Les seules données personnelles collectées sont celles qui seront transmises volontairement lors de la création du compte de l'enchérisseur.

Les informations recueillies font l'objet d'un traitement informatique destiné exclusivement à un usage interne et au bon fonctionnement du compte client de l'enchérisseur.

Conformément à la loi 'informatique et libertés' du 6 janvier 1978 modifiée en 2004, l'enchérisseur bénéficie d'un droit d'accès et de rectification aux informations qui le concerne, qu'il peut exercer en s'adressant à : contact@cprennes.com

Il peut également, pour des motifs légitimes, s'opposer au traitement des données le concernant.

Frais, TVA et exportation

Les frais légaux en sus des enchères sont de 11,90% HT (14,28%TTC) sur chaque lot. La TVA de 20% est incluse dans le prix marteau et récupérable pour les assujettis.

La vente a lieu TTC. La TVA est comprise dans le prix d'adjudication. Lorsque le bien n'est pas soumis à la TVA, la vente se fait sans TVA récupérable.

S'agissant des véhicules, ils sont assortis, en sus des frais de 14,28% TTC, d'un forfait de 120€ TTC comprenant le contrôle technique, la mise à disposition du véhicule et les frais de dossier.

L'adjudicataire qui souhaite exporter doit signaler, immédiatement après la vente, son intention d'exporter.

Pour les lots vendus à l'export ou nécessitant des formalités douanières particulières, il revient à l'adjudicataire de prendre toutes dispositions pour réaliser ou faire réaliser par un transitaire les formalités d'exportation.

L'exportation des lots hors du territoire communautaire devra avoir lieu avant la fin du troisième mois suivant celui au cours duquel la vente a été effectuée.

Le remboursement de la TVA se fera uniquement par virement et sur présentation du EX1. Tout EX1 mentionnant un EUR1, devra être accompagné d'un certificat de conformité justifiant la déclaration d'origine préférentielle qui reste à la charge de l'adjudicataire. Sans ce document, la TVA ne pourra pas être remboursée.

L'acheteur particulier achetant un lot pour l'exportation a l'obligation de se présenter à un transitaire dans un délai de 4 jours après la vente. Dans ce délai de 4 jours :

- L'acheteur particulier doit se présenter à un transitaire (au-delà de ce délai : aucune modification ne sera faite),
- La facture sera annulée et faite en HT ou TTC au nom du transitaire (avec les pièces justifiant du respect de son contingent d'achat si règlement en HT),
- Le règlement doit se faire par le transitaire qui fournit extrait K-bis, n° de TVA intracommunautaire, pièces d'identité du gérant.
- Le transitaire fera de son côté le nécessaire auprès de l'acheteur particulier et du centre des impôts dont il dépend pour les formalités d'exportation et le remboursement de la TVA.

Tout acquéreur de l'Union européenne, assujetti à la TVA, doit, au moment de la vente, indiquer son numéro d'identification en vue d'une livraison intra-communautaire dès l'adjudication prononcée et justifier de l'expédition vers l'autre état membre dans un délai de 2 mois après l'adjudication.

Le commissaire de justice décline toute responsabilité sur les conséquences juridiques et fiscales d'une fausse déclaration de l'acquéreur.

Dans tous les cas, l'acquéreur devra acquitter la TVA le jour de la vente.

Le commissaire de justice étant mandataire agissant pour le compte du vendeur, c'est le vendeur de l'objet taxé qui est seul responsable de la déclaration et du paiement de la TVA auprès des autorités fiscales compétentes.

Changement de nom

Aucun changement de nom ne sera effectué.

Toute personne, mandatée pour acheter pour le compte d'une société ou d'une personne, doit présenter avant la vente :

- Mandat
- Pièce d'identité du mandataire
- Pour les mandants « société » : Kbis et 2 pièces d'identité du représentant légal
- Pour les mandants « personne » : 2 pièces d'identité
- Moyen de paiement au nom du mandant

Règlement

La vente est faite exclusivement au comptant, sur présentation de deux pièces d'identité, attestation de solvabilité bancaire et extrait Kbis de moins de 3 mois pour les professionnels.

Le règlement peut s'effectuer par :

- Carte bancaire
- Virement swift, tous frais à la charge du donneur d'ordre (après validation préalable de nos services)
- Chèque de banque
- Chèque ordinaire assorti d'une lettre accréditive de banque

(Modèle de lettre accréditive : « Nous, nom de la banque, certifions que le chèque n° X émis par la société nom de votre société, d'un montant de xx€ remis à la SCP Gauducheau-Jézéquel, lors de la vente du ..., sera honoré à sa présentation. » Cette lettre doit être rédigée sur papier à en-tête de la banque, avec le cachet de la banque et sans date limitative) - Aucun crédoc n'est accepté en direct. Obligation pour les acquéreurs de s'adresser à un transitaire.

A défaut de paiement comptant, l'objet impayé pourra être remis en vente immédiatement selon la procédure de folle enchère, sans mise en demeure ni aucune formalité de justice, aux risques et périls de l'adjudicataire fol enchérisseur. Ce dernier sera tenu de la différence entre son prix d'adjudication et celui de la revente sur folle enchère, sans pouvoir prétendre à l'excédent s'il existe, cet excédent revenant au vendeur.

L'officier public sera seul appréciateur des cas de folle enchère.

En cas de règlement par chèque, si celui-ci n'est pas honoré, la procédure de folle enchère pourra, après notification au débiteur et une mise en demeure, être poursuivie lors de la prochaine adjudication.

Impayés et litiges

Tout bordereau d'adjudication demeuré impayé ou ayant fait l'objet d'un retard de paiement est susceptible d'inscription au Fichier des restrictions d'accès aux ventes aux enchères (« Fichier TEMIS ») mis en œuvre par la société Commissaires-Priseurs Multimédia (CPM), société anonyme à directoire, ayant son siège social sis à (75009) Paris, 37 rue de Châteaudun, immatriculée au registre du commerce et des sociétés de Paris sous le numéro 437 868 425. Le Fichier TEMIS peut être consulté par toutes les structures de vente aux enchères opérant en France abonnées à ce service. La liste des abonnés au Service TEMIS est consultable sur le site www.interencheres.com, menu « Acheter aux enchères », rubrique « Les commissaires-priseurs ». L'inscription au Fichier TEMIS pourra avoir pour conséquence de limiter la capacité d'enchérir de l'enchérisseur auprès des Professionnels Abonnés au service TEMIS. Elle entraîne par ailleurs la suspension temporaire de l'accès au service « Live » de la plateforme www.interencheres.com gérée par CPM, conformément aux conditions générales d'utilisation de cette plateforme.

Le délai de prescription est de 5 ans à compter du jour d'adjudication.

Cas particuliers

Le commissaire de justice annonce que tous les matériels qui ne seraient pas conformes à la législation en vigueur et à la réglementation du travail sont réputés être vendus pour pièces, à charge pour les acquéreurs de les mettre aux normes avant toute éventuelle utilisation.

Les marchandises périmées sont vendues à charge de destruction et il appartient à l'acheteur de contrôler qu'elles répondent aux conditions d'hygiène et de santé légales en vigueur.

Les véhicules sont vendus en l'état avec un certificat de vente, la fiche d'identification ou la carte grise étant expédiées sous 15 jours à réception du règlement total. Ils sont assortis, en sus des frais légaux, d'un forfait de 120€ TTC comprenant le contrôle technique, la mise à disposition et les frais de dossier. L'adjudicataire doit souscrire une assurance automobile préalable afin de pouvoir circuler et se soumettre à toutes les lois permettant le roulage, notamment en ce qui concerne l'état mécanique et l'état des pneus.

Lorsque le contrôle technique fait état d'une « Défaillance critique » le véhicule ne peut pas circuler, un enlèvement sur plateau est obligatoire. Les contre-visites indiquées par le contrôle technique doivent être réalisées dans les délais.

Ordres d'achat

Si vous ne pouvez pas être présent lors de la vente, vous pouvez participer à la vente en live et laisser des ordres d'achat sur Interenchères ou en contactant l'étude au 02 30 96 36 33 ainsi que par mail à contact@cprennes.com

Le commissaire de justice se réserve le droit d'exécuter les ordres d'achat qui lui sont confiés.

Le commissaire de justice ne peut être considéré comme responsable pour avoir manqué d'exécuter un ordre par erreur ou pour toute autre cause.

L'étude ne se charge pas des expéditions.

Enlèvement des lots

Le transfert de propriété est réalisé de plein droit dès le prononcé du mot « Adjugé ».

L'adjudicataire est totalement et exclusivement responsable des opérations d'enlèvement, de chargement, et de transport des biens adjugés.

En aucun cas la responsabilité du commissaire de justice ne pourra être recherchées à ces titres.

Il est rappelé que les adjudicataires sont également responsables des dommages causés ou subis lors de l'enlèvement des lots, à savoir les dommages corporels s'ils se blessent eux-mêmes ou une autre personne, ainsi que les dommages causés aux lots des autres adjudicataires et à l'immeuble.

Les lots doivent être pris dès la fin de la vente après paiement complet du bordereau.

Pour les acheteurs en live et les acheteurs ne pouvant pas tout emporter à la fin de la vente, les modalités d'enlèvement sont définies à l'avance par le commissaire de justice, indiquées dans la publicité de la vente et rappelées lors de l'annonce des conditions de vente.

L'étude n'assure aucune expédition des lots. L'acquéreur peut mandater le transporteur de son choix.

L'étude ne peut être tenu pour responsable en cas de retard, d'avarie, de dégradation ou de perte du bien lors du transport.

L'acquéreur en supporte le coût, et en prend l'entière responsabilité.

Il lui appartient de respecter l'ensemble des préconisations, conseils et indications du transporteur, notamment lors de la réception, sous peine d'être privé de tout recours contre ce transporteur et de toute indemnisation.

Dans le cas où un acheteur ne viendrait pas chercher ses lots dans le cadre des modalités annoncées, ceux-ci seront transportés à ses frais à notre dépôt. Si les lots ne sont pas récupérés dans les 8 jours suivant ce transport, des frais de gardiennage de 40€HT/jour/lot et de gestion de dossier de 150€HT/lot seront facturés à l'adjudicataire.